

IL PIÙ AMPIO CONTESTO  
DELL'ESTERNAZIONE DELLA  
GERARCHIA



Vi sono momenti, nell'evoluzione di un pianeta, in cui la vita intera subisce una profonda trasformazione, per raggiungere un'ottava più alta sulla voluta superiore della spirale evolutiva, in modo non dissimile da quanto avviene nell'evoluzione di un individuo.

Queste espressioni possono essere comprese sol tanto ora, in quanto l'umanità sta risvegliandosi alla luce interiore e inizia a capire che esiste un altro Sé entro la forma esteriore.



Anche la Terra ha in sé un'ottava superiore, di sostanza più sottile. Questo fatto deve essere ben afferrato per capire cosa sta accadendo sui livelli interiori. La trasformazione di un essere umano in una personalità infusa dall'anima è più o meno compresa da tutti coloro che calcano coscientemente il Sentiero dell'Ascesa.



Un aspetto superiore della coscienza - l'anima - viene evocato da un aspetto inferiore - la personalità - che si espande per ottenere un amore e una luce di comprensione maggiori. Così evocato, questo aspetto superiore "discende" nell'aura percettiva individuale, imponendo la sua radianza sulla vita del sé minore.



Analogamente la Gerarchia di Amore e Luce, la corrispondenza planetaria dell'anima umana, viene invocata dagli uomini perché si manifesti in risposta alle forze evolutive.

Sebbene non sia un paragone esatto, lo offriamo alla vostra attenzione per puntualizzare che il risveglio dell'umanità fa parte del grande risveglio planetario su una voluta superiore della spirale evolutiva, ciò richiede anche la partecipazione ad una vita maggiore che si estende ben oltre i confini di questo pianeta e del sistema Solare.





Come la luminosità dell'anima cresce sino a fondersi con il Regno delle Anime, così la luce del Regno delle Anime si fonderà con la luce di Shamballa, questa a sua volta riceverà un'iniezione di luce cosmica che si riverserà sulla Terra e nell'intero Sistema Solare come parte di un'espansione di coscienza sistemica.

QUESTO È CIÒ CHE CI ATTENDE NEL  
GRANDE ANNO, IL PROSSIMO CICLO DI  
26.000 ANNI.

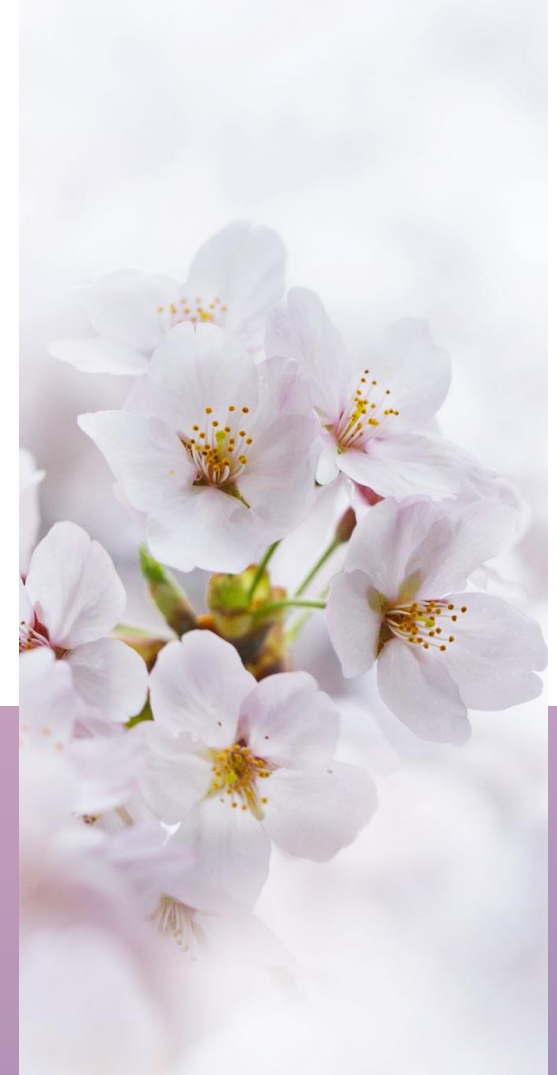


L'esternazione della Gerarchia va vista sotto questa luce per essere compresa nel modo giusto. Ciò che si sta evidenziando progressivamente nel mondo formale in questo tempo di Avvento è la corrispondenza planetaria dell'esternazione dell'anima umana.



La ricomparsa dei Maestri e dei Discepoli Anziani sul piano esteriore rappresenta un evento di una tale portata nella Vita planetaria, che inaugurerà un'epoca la cui grandezza può essere concepita solamente come una parte del divino schema evolutivo.

L'esternazione consiste nell'emergere dai livelli interiori nel mondo degli uomini, in virtù dell'appello invocativo di un'umanità sull'orlo della disperazione, e dei processi evolutivi di origine cosmica.





Nulla avviene isolatamente, come gli scienziati hanno dimostrato per i livelli energetici delle vibrazioni subatomiche e con i telescopi con cui hanno esplorato i moti complessi di stelle e galassie nel cosmo profondo.

Sulla scala cosmica della vita a cui Noi facciamo riferimento, forze molteplici creano coreografie di ulteriori espansioni dell'Universo, nelle quali la coscienza supererà il predominio della forma nelle sfere di maggiore densità della Vita galattica.



Sui piani superiori di que sta Vita unitaria, una Forza che proviene da oltre i mondi visibili progressivamente manifesterà il suo Proposito per il progetto di espansione dell'Universo.

*[Clicca qui per la prossima sezione](#)*

