



II PIANO ETERICO

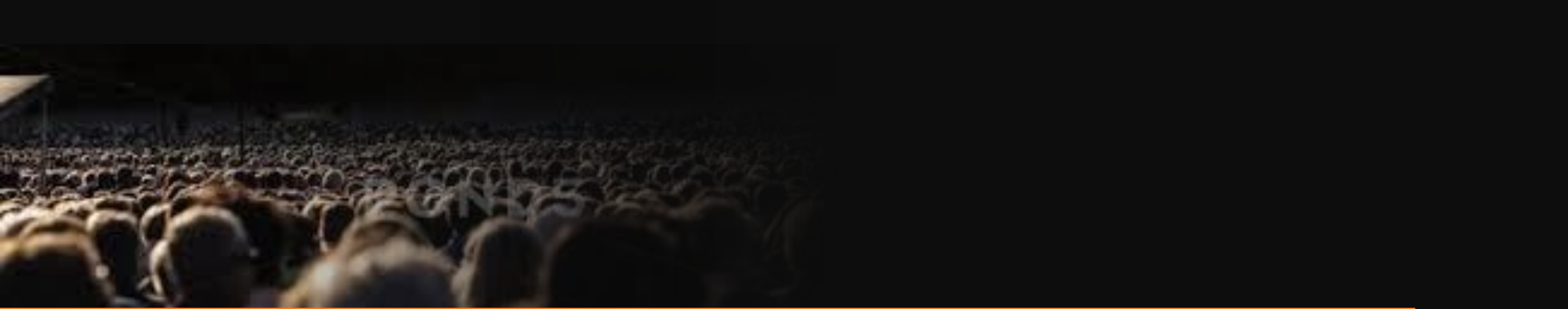


L'etere, o sostanza di cui è formato il piano eterico, può essere pensata come un gas, simile a quelli che generalmente costituiscono l'atmosfera terrestre come ossigeno e anidride carbonica, ma di una composizione più pura e raffinata.

L'atmosfera in cui continuerà l'evoluzione sarà un vasto campo di energia, invisibile come l'aria che ora respirate. Questa è la cosa che più si avvicina per descrivere l'ambiente in cui avverranno le trasmissioni telepatiche da punto a punto nella rete vitale e in cui fiorirà l'anima.

La lucentezza dell'etere pervaderà
tutta la vita. Nella vastità della
sostanza eterica che avvolge la Terra
si svolgerà una grandiosa e maestosa
rappresentazione scenica nelle
coscienze e nella forma sottile.






È un dato di fatto occulto che in ogni data epoca storica si incarna solo una parte dell'umanità. Anche adesso che la popolazione mondiale è cresciuta come mai prima d'ora, solo una piccola percentuale della totalità delle anime che si trovano nell'aura terrestre è fisicamente incarnata. Inoltre, nelle ondate di anime che si incarnano vi sono quelle più avanzate e quelle meno.



In futuro, lo svolgimento del Piano nell'epoca di Aquarius prevede una divina ed ispirata interazione fra anime spiritualmente raffinate e altamente responsive all'impressione degli Esseri più avanzati nella gerarchia di luce.

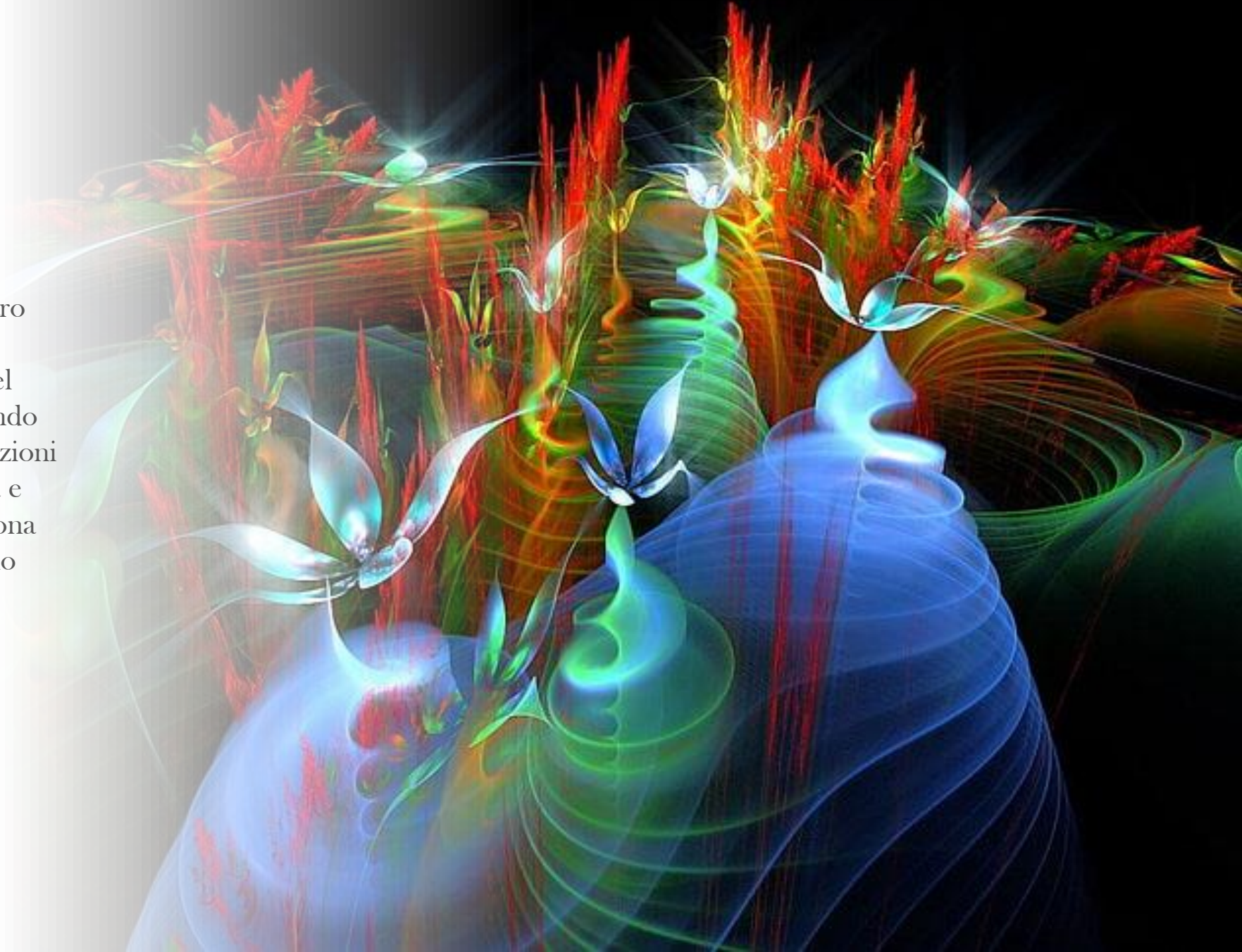
Saranno coloro che avranno influenza nel porre le fondazioni di tutti gli aspetti della vita nel nuovo mondo - dall'educazione, di capitale importanza in quanto fertile terreno per la coscienza del proposito superiore della vita, alla guarigione - il corretto allineamento di tutti i corpi sottili nell'involucro sottile dell'anima - alla capacità di dirigere, ove toccherà alle anime più illuminate saper prevedere la via futura, in tutti i campi della vita.



A large, glowing red moon dominates the left side of the image, set against a dark, starry night sky. The moon's surface is detailed with craters and is bathed in a vibrant red light. In the foreground, the dark silhouette of a tree stands on a grassy hill, looking towards the moon. The overall atmosphere is mysterious and ethereal.

Man mano che matura la coscienza dell'umanità in senso generale, la vita intera sarà organizzata attorno all'evoluzione di gruppi e individui con l'obiettivo di adempiere il proposito divino per cui tutta l'evoluzione umana è stata progettata.

Una visione mozzafiato, dal Nostro punto di vista, è la bellezza e la meraviglia che attende la razza nel prossimo stadio di sviluppo, quando tutti i sogni e le più elevate aspirazioni umane per un mondo di giustizia e correttezza, di giusti rapporti, buona volontà, pace ed armonia, saranno finalmente raggiungibili.





L'amore che è stato risvegliato nell'anima umana sul finire dell'epoca di Pisces, fluirà libero in tutti i campi della vita nel nuovo mondo. Saranno abbandonati i dubbi sull'essere uno di tutti gli esseri viventi, quando la natura della vita sul piano eterico rivelerà l'esistenza della Vita Una in infinite forme manifeste.

[Clicca qui per la prossima sezione](#)